

oteis

GREEN & DIGITAL
ENGINEERING

QUI SOMMES-NOUS ?



Le groupe Oteis en bref...



Carte d'identité Oteis

Activités & Chiffres clés du groupe



GRUPE FRANÇAIS INDÉPENDANT DE
CONSEIL & INGÉNIERIE DU BÂTIMENT, DE L'EAU,
DE L'ENVIRONNEMENT ET DES INFRASTRUCTURES

CRÉÉE EN 2015, OTEIS EST UNE MARQUE JEUNE
MAIS SON HISTOIRE REPOSE SUR
PLUSIEURS DÉCENNIES D'EXPERTISES*



750 Collaborateurs



28 Agences



75 M€ Chiffre d'affaires



1 Pôle R&D Innovation



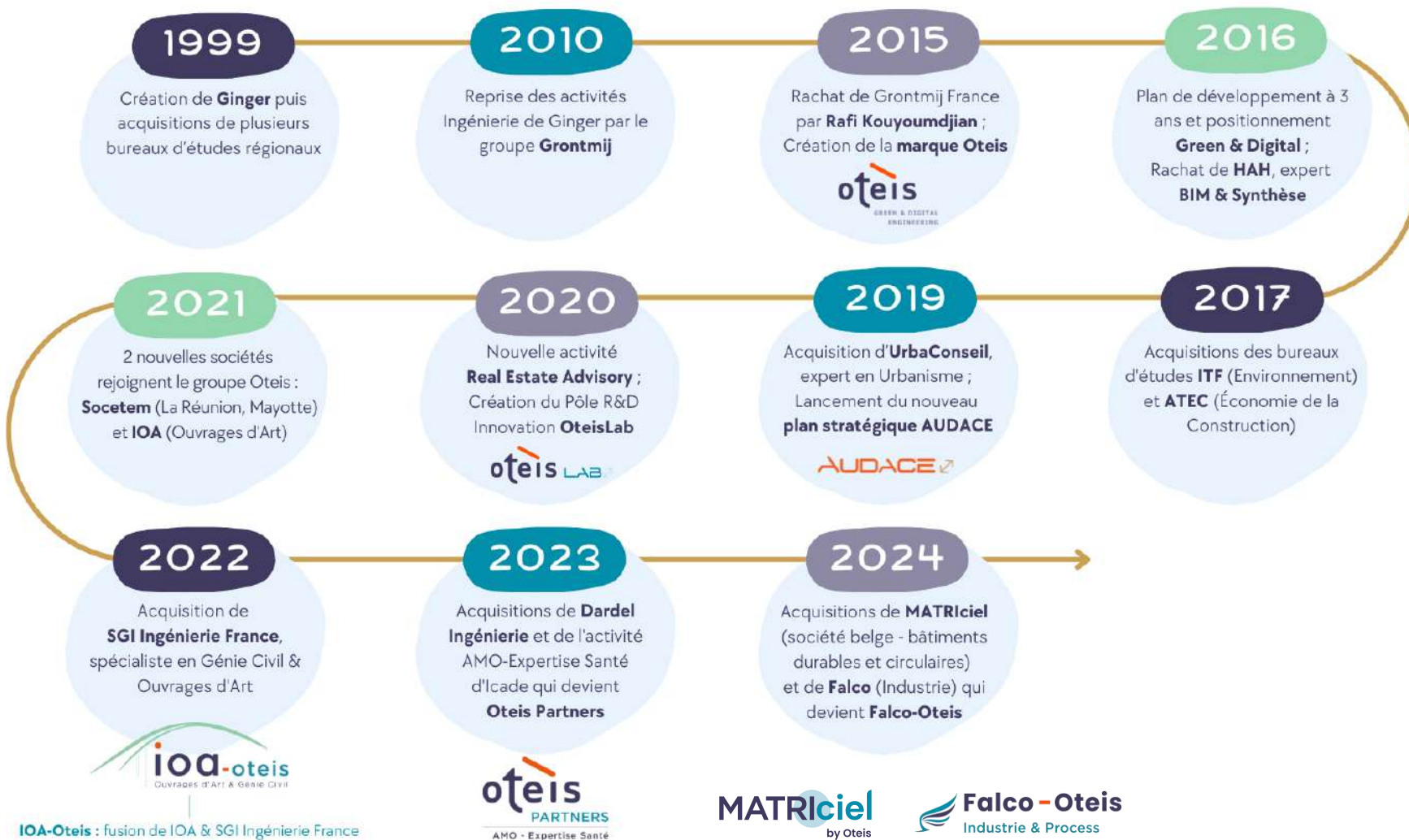
1 Pôle Environnement

**Anciennement Sechaud Bossuyt (création 1956), Sudequip (1973), BEFS (1976), Isateg (1987)*

Mais aussi : Becet, Etco, Façades 2000, ITF, ATEC, UrbaConseil, Socetem, IOA, SGI Ingénierie France, Matriciel, Falco

Notre Histoire

Quelques dates importantes



Nos Valeurs

4 piliers qui nous animent au quotidien



ESPRIT
D'ENTREPRENDRE

L'ESPRIT D'ENTREPRENDRE

Oser prendre des initiatives pour grandir par l'action, proposer des solutions et poser sa pierre à l'édifice collectif.



RÉSULTAT

LA CULTURE DU RÉSULTAT

Finaliser et être fier du résultat pour donner du sens à nos réalisations et créer de la valeur.



ENGAGEMENT

L'ENGAGEMENT DE CHACUN

S'investir pleinement et donner le meilleur de soi pour créer la confiance et faire la différence.



EXCELLENCE

L'EXCELLENCE DU SERVICE

Viser juste pour offrir qualité et performance à nos clients et réaliser des projets novateurs toujours plus ambitieux.

Nos Expertises selon vos besoins



oteis LAB

R & D INNOVATION



DATA MANAGEMENT

MATRIciel

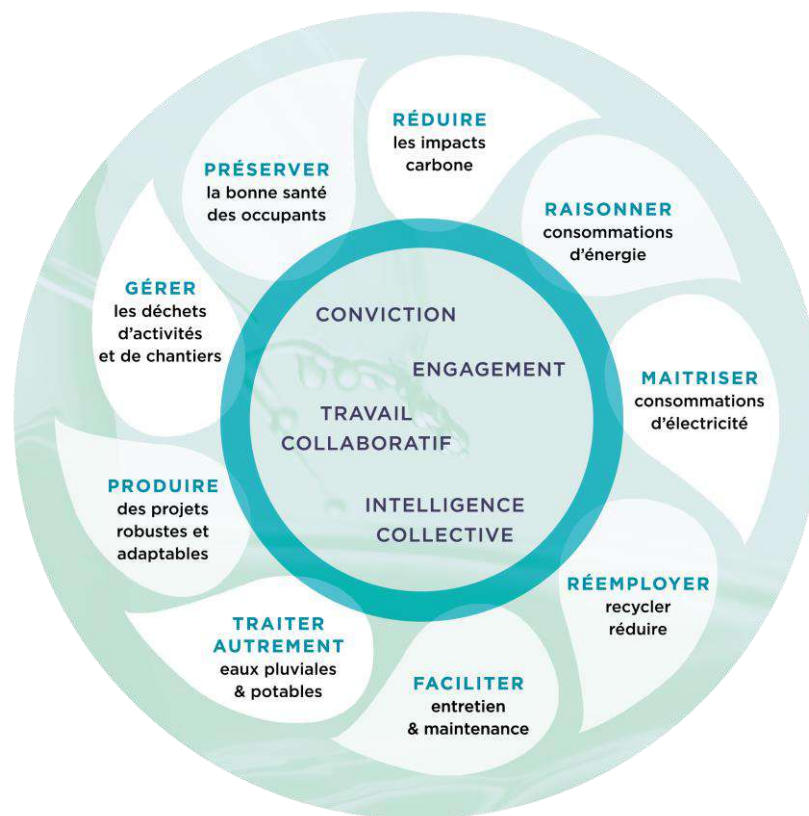
ENVIRONNEMENT

Zoom sur... notre pôle Environnement



MATRIciel

- ▶ INTÉGRER L'HUMAIN
- ▶ RAISONNER BAS CARBONE
- ▶ S'INSCRIRE AVEC RÉSILIENCE



CERTIFICATIONS ENVIRONNEMENTALES



En 2024, Oteis décide d'unifier toutes les expertises environnementales du groupe sous la marque unique MATRIciel. Ce nom pour notre Pôle Environnement incarne l'union des savoir-faire historiques d'Oteis et de notre nouvelle entité belge.

Zoom sur...

Oteis Conseil Exploitation-Maintenance

- Un pôle d'expertise en **Conseil Exploitation-Maintenance et Énergie** est intégré au sein du groupe Oteis
 - Exerçant depuis 2004 dans les domaines du **Bâtiment**, de l'**Industrie** et des **Infrastructures**
 - Équipe de **100 personnes / 10 M€** de CA
 - Présence dans **14 métropoles régionales**



Nos Principaux Atouts



Proximité & Réactivité

- › hautes compétences locales adossées à la puissance d'un grand groupe

Solidité financière pour accompagner nos clients dans la durée

- › aucun endettement,
- › fonds propres importants,
- › résultat net 2023 = 5,5 M€

Culture « Green & Digital »

- › une ingénierie digitale et environnementale engagée, visionnaire, pragmatique
- › l'innovation placée au cœur de toutes nos conceptions

2020 : création d'OteisLab
Pôle R&D Innovation du groupe



Nos Implantations

Un maillage territorial fort, au plus proche de vos projets

AGENCES FRANCE METROPOLITAINE

AIX-EN-PROVENCE, ANNECY, ANGLLET, BORDEAUX,
BREST, CHAMBERY, CLERMONT-FERRAND, GRENOBLE,
LA ROCHELLE, LE MANS, LILLE, LYON, METZ,
MONTPELLIER, NANTES, NICE, PARIS, PERPIGNAN,
RENNES, ROUEN, STRASBOURG, TOULOUSE

OUTRE-MER

LA RÉUNION, MAYOTTE,
MARTINIQUE, GUADELOUPE

INTERNATIONAL

MONACO, BELGIQUE



MATRICiel

by Oteis

QUI SOMMES-NOUS ?



MATRICiel,
une entité du groupe Oteis



Carte d'identité MATRIciel

Activités & Chiffres clés

SOCIÉTÉ BELGE DE **CONSEIL & INGÉNIERIE**
DU BÂTIMENT, DE L'EAU ET DE L'ENVIRONNEMENT

CRÉÉE EN 2005 PAR DES CHERCHEURS D'UNE
CELLULE DE RECHERCHE UNIVERSITAIRE
ET INTÉGRÉE AU GROUPE OTEIS EN 2024



20 Collaborateurs



Louvain-la-Neuve



2,25 M€ Chiffre d'affaires



1 Pôle Techniques Spéciales



1 Pôle Environnement

Le nouveau MATRIciel

Au sein du groupe Oteis

Autonomie conservée

- › continuité du management
- › conservation équipes, siège à LLN et marque "by Oteis"
- › autonomie commerciale et opérationnelle

+

Solidité financière & Support Oteis

- › augmentation capital social
- › synergies commerciales avec autres BU du groupe
- › support RH, MKT-COM, IT, finances, juridique

+

Participation à un savoir-faire partagé

- › communauté Green
- › communauté CVC/HVAC
- › communauté électricité
 - › communauté BIM
- › R&D Innovation OteisLab



Bas carbone & Economie circulaire

- › conception énergétique bas carbone et low-tech
- › bilans carbone | ACV
- › circularité et réemploi
- › taxonomie européenne



Certifications & Labels

- › accompagnement des démarches de certification et label (BREEAM, WELL, GRO...)
- › réalisation des études environnementales



Gestion de l'eau & Biodiversité

- › gestion intégrée des eaux pluviales sur la parcelle
- › traitement alternatif des EU
- › protection et développement de la biodiversité



MOE Technique Spéciales

- › HVAC
- › sanitaire
- › égouttage
- › courants fort & faible
- › processus BIM



Physique du bâtiment & Confort des usagers

- › physique de l'enveloppe
- › confort thermique été/hiver
- › ventilation naturelle
- › confort visuel
- › conseiller/responsable PEB



Audit & Commissioning

- › audits énergétiques
- › commissioning
- › suivi de la performance énergétique en phase exploitation

Rapidité décisionnelle

› un seul niveau hiérarchique
au-dessus de la Direction de
MATRIciel by Oteis

Continuité de service

› partage hebdomadaire des
ressources d'ingénierie entre
les différentes BU du groupe

Ingénierie bâtiment intégrée

› offre de services d'ingénierie
du bâtiment intégrant les
techniques spéciales, la
stabilité, l'eau et
l'environnement

REFERENCES



Quelques projets
emblématiques



Espace de vente comptoirs « Caméléon » - Bruxelles

Toutes les dimensions du développement durable, déjà en 2005 !



16



© Philippe Deputter

› Programme : Espace de vente, bureaux, cafétéria, crèche - 13.000 m² bâtis hors parking dont 8.000 m² d'espace commercial

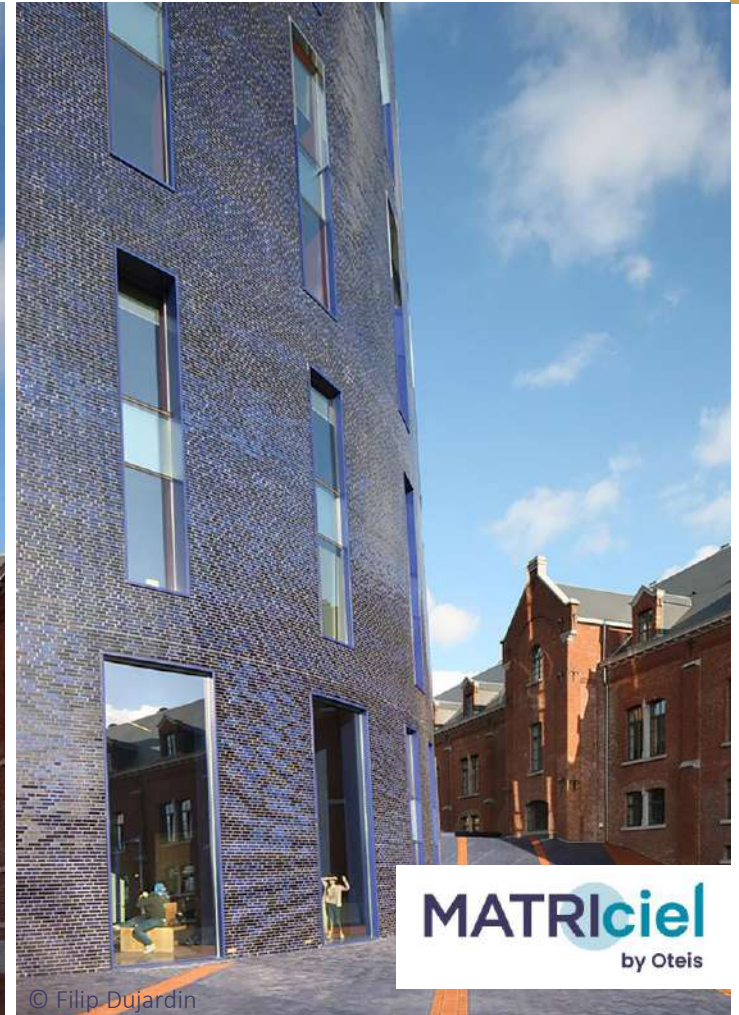
› Maîtrise d'Ouvrage : Famous Clothes SA « Caméléon », ventes privées | Architecte : AWAA for CW Architects et AAVO

Hôtel de police - Charleroi

Première tour de bureaux passive de Belgique



17



© Filip Dujardin

MATRICIEL
by Oteis

› Programme : Construction d'une tour de bureau passive et rénovation du patrimoine existant sur base du standard basse énergie - 30.727 m²

› Maîtrise d'Ouvrage : Groupe CFE / Ville de Charleroi | Architectes : MDW Architecture & Ateliers Jean Nouvel

Rénovation du siège social de Zinneke - Bruxelles

Projet pilote de réutilisation à grande échelle



18



MATRIciel
by Oteis

© Ouest Architecture

› Programme : Rénovation d'une ancienne imprimerie et de logements pour abriter les bureaux et ateliers de l'asbl Zinneke - 4.000 m²

› Maîtrise d'Ouvrage : Zinneke asbl | Architecte : Ouest Architecture

Immeuble de bureaux Montoyer 10 - Bruxelles

Réponse qualitative et respectueuse aux normes ESG



› Programme : Démolition et reconstruction d'un immeuble de bureaux en structure majoritairement en bois - 6.255 m² (R+7)

› Maîtrise d'Ouvrage : Cofinimmo Offices | Architecte : LD2 Architecture | Entrepreneur Général : Louis De Waele

Centre Hospitalier de Wallonie picarde - Tournai

Des façades conçues pour guérir mieux



20



© Horoma | Archipelago

- › Programme : Construction d'un hôpital général - 860 lits et places - 150.000 m²
- › Maîtrise d'Ouvrage : Centre Hospitalier de Wallonie picarde | Architecte : archipelago

Brigade forestière dans la Forêt de Soignes - Uccle

Un bâtiment passif pour des utilisateurs actifs



21



MATRICIEL
by Oteis

© Bernard Boccaro | B612 architectes

› **Programme** : Construction, selon le standard passif, d'un bâtiment à destination des gardes forestiers de la Forêt de Soignes - 852 m²
› **Maîtrise d'Ouvrage** : Bruxelles Environnement | **Architecte** : B612 architectes

Archives départementales du Nord - Lille

Un écrin à énergie positive



22



MATRIciel
by Oteis

© Sergio Grazia | zigzag architecture

› Programme : Magasins d'archives (80 km), magasin supports sensibles, ateliers photographie/numérisation/reliure/restauration - 13.000 m²

› Maîtrise d'Ouvrage : Conseil Général du Nord | Architecte : Zigzag architecture

Siège social d'Ores - Gosselies

Quand le développement durable inspire l'architecture



23



© Steven Massart | Archipelago

MATRICIEL
by Oteis

› Programme : Construction du nouveau siège social d'Ores, à la volumétrie adaptée aux apports en lumière naturelle - 15.000 m²

› Maîtrise d'Ouvrage : Ores | Architecte : Archipelago

Réaménagement de voiries - Forest

Quand l'espace public participe au cycle de l'eau



24



MATRICIEL
by Oteis

› Programme : Réaménagement de voiries et de l'espace public à Forest, avec gestion intégrée des eaux pluviales - 12.000 m²

› Maîtrise d'Ouvrage : Commune de Forest | Urbaniste : Agora-Urba

Immeuble de bureaux Belliard 65 - Bruxelles

Une rénovation passive certifiée BREEAM Excellent



MATRIciel
by Oteis

› Programme : Rénovation lourde d'un immeuble de bureaux, tendant vers l'objectif NZEB (Nearly Zero Energy Building) - 6.527 m²

› Maîtrise d'Ouvrage : Axa Belgium | Architecte : ARCHi2000

Aria Building - Ravenstein 36 - Bruxelles

Rénovation BREEAM Excellent d'un bâtiment inscrit au patrimoine



26



MATRIciel
by Oteis

© Georges De Kinder

› Programme : Rénovation d'un bâtiment inscrit au patrimoine architectural, en cours de certification BREEAM Excellent - 14.336 m²

› Maîtrise d'Ouvrage : Generali Real Estate | Architecte : Montois Architects